

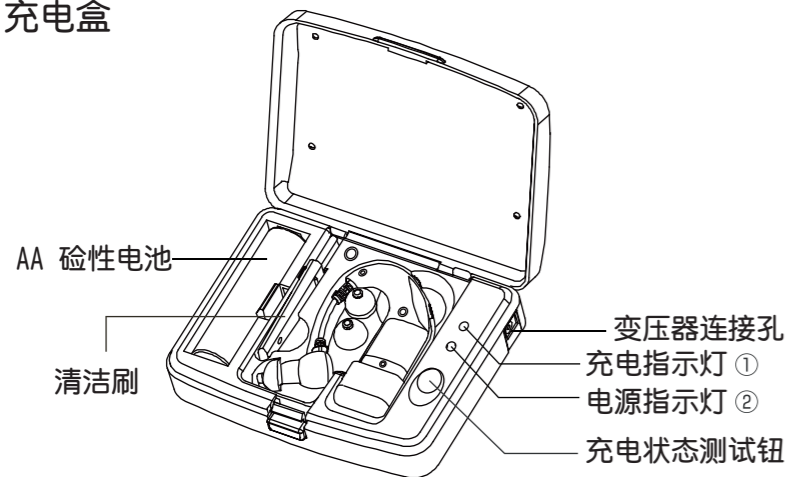
随机配件



- ① 充电盒
- ② 助听器主体
- ③ 耳塞(大x4/中x2/小x2)
- ④ AA 硷性电池1颗
- ⑤ 清洁刷
- ⑥ 变压器

各部功能名称

充电盒



助听器本体

耳塞: 有大/中/小3种尺寸, 你可以自由选择最适合自己耳道大小的耳塞: 产品出厂时, 助听器内会附上中尺寸之耳塞

收音麦克风: 将外界的声音由此收入本体

音量调节钮

耳塞孔: 声音输出处

杂音排除钮/电源开关 (静) (开/关)

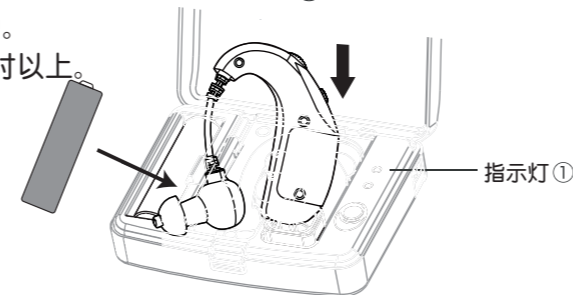
助听器设定方法

- 开: 全频放大
- 关: 助听器电源关闭
- 静: 杂音排除
排除低频背景噪音-在吵杂的情况, 此功能能提供最佳听觉。

如何充电

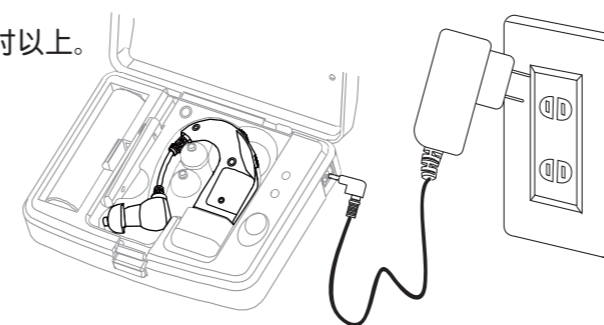
电池充电

1. 将助听器置入充电槽, 并将AA硷性电池放到电池座中。
2. 按压充电状态测试钮, 请观察充电指示灯 ① 是否为“绿色”, 即表示正常充电中。
3. 充电时数须达7小时以上。



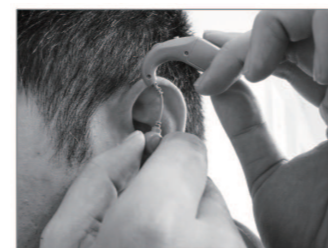
变压器充电

1. 将助听器置入充电槽, 把变压器插入充电盒上的变压器连接处。
1. 按压充电状态测试钮, 观察充电指示灯 ① 是否为“绿色”, 即表示正常供电中。
3. 充电时数须达5小时以上。



如何配戴助听器

※注意: 助听器开启后约有10秒的开机延迟(此时助听器为无声状态)以避免置入耳朵会产生嗡嗡的回授音。



1. 将助听器自充电盒取出后



2. 将耳塞放入耳朵内。



3. 顺著耳朵方向将主体挂上, 并开启电源。



4. 依照个人舒适度调整配戴位置即可。

按下充电状态测试钮 指示灯状态显示



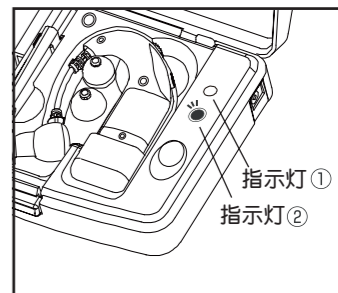
①、②灯皆亮“绿灯”时: 表示助听器正在进行充电且电力供应正常



充电完成後之状态: ① 熄灭、②亮绿灯*注意: 若充电时助听器本体安装错误也会出现只有②亮灯



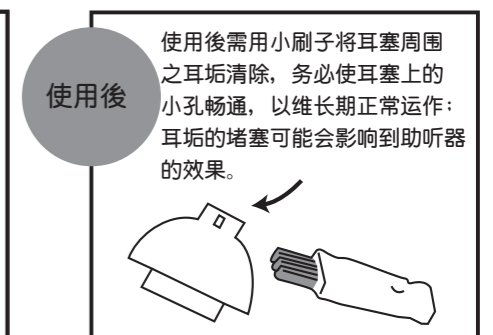
只有②亮“红灯”:表示电源供应异常, 请更换电池或使用变压器来进行充电。



①、②灯皆不亮: 此时请留意充电盒是否有安装AA电池, 或助听器於充电槽中未放置好

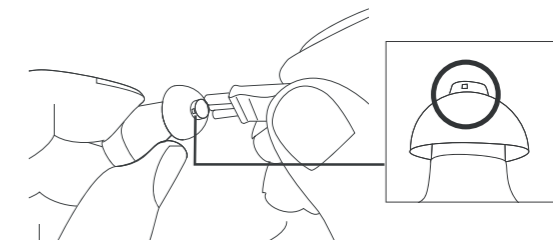
※ 只安装助听器於充电盒内, 却未装置电池或使用变压器充电时, 按压测试钮会耗损助听器电量。

使用前後注意事项



清洁助听器

1. 配戴耳机前请先以棉花棒清洁您的耳垢。如果耳垢阻塞了耳塞孔, 将会影响收音品质。
2. 耳垢最容易阻塞耳塞孔。请经常以小刷子清洁周围的耳垢。



助听器使用前须知

本产品的适用对象:

本产品主要是针对轻、中度听损者所设计的助听器,这一型重听者的形成原因,是指因生病或自然老化而造成听力损失,通常而言他们会不自觉地调高电视及其他音响设备的音量,或者要求与其会话者须提高音量,有时甚至要求对方一再重覆谈话内容,简单而言,这类患者并非严重丧失听力,只是在日常生活中会经常感到「听不清楚」而已。

使用前的认知:

根据统计,助听器不像眼镜或助行器般能立刻被使用者适应,所以被公认是所有医疗辅具中,使用者满意度较低的一项。使用者通常需要1~2周以上的时间来适应他们新配戴的助听器,专家建议在刚开始配戴时,须先在家中或比较安静的环境中配戴至少2~3天然後再到没有太多车辆的街上配戴行走,最後才到较吵杂的环境中(例如大卖场、百货公司..等)使用助听器。如此按部就班地去使用新助听器,才能有效适应它,并尽速重回声音清晰的世界。

有关噪音:

在刚开始使用时,除了听到想听的声音外,不想听的声音似乎也会被听到,这种不想听的声音我们称为「环境噪音」。这些噪音通常是指汽车、空调、大型机械声或脚步声....等。世界上任何一款助听器,即便是依患者的听力诊断所专门订制的助听器,也都无法有效的排除这些,充满各种频率的「环境噪音」,因为助听器并无法100%来辨识何种频率是「噪音」,何种频率是「您想要的声音」,毕竟助听器无法等同取代造物者赐给人类的耳朵和听觉能力:所以我们建议在使用助听器时,应尽量避免出入吵杂的环境,在相对吵杂的环境中配戴助听器无法使声音清晰。

⚠ 重要须知

~不需使用时请保持充电电池电力充足~

- 本产品内建充电电池,在正常适当的情况下使用时,此充电电池能充放电的次数高达500次。为了要延长充电电池的使用寿命,在此强烈建议各位在不需要使用本助听器时,请随时保持电池电力在饱和的状态,以防止电池过放电导致充电电池损坏。
- 根据充电电池的特性,在电池电量不足时,音量会较平时微弱:此现象并非功能损坏,此时您只要利用变压器或AA电池进行充电即可。
- 请根据此说明书来操作及保存此产品。
- 请勿让婴儿或是没有自主能力的人使用此产品。
- 睡觉的时候,请勿使用此产品,当使用此产品的时候,请勿作剧烈的运动。
- 请勿将此产品与你的手机一起使用,否则将影响助听器的效果。
- 请保持产品的乾燥,洗澡或是洗头时不要使用:洗脸或是使用发雕时也要避免碰到水。
- 在处理耗损的助听器跟电池时,请根据当地的金属废弃物处理法规来处理。

产品送修前的注意事项

在将产品送到客服中心维修前,请先自行检视。如果还是没效用,再送至客服部维修。

助听器没有声音时:

- (1) 检查电源是否打开。
- (2) 耳垢是否阻塞了耳塞:请用配备中的清洁耳刷来清理耳塞。
- (3) 电池的电力是否已耗尽:请更换新的电池来充电或使用变压器充电。
- (4) 建议可定期到医院检查听力,是否听力有变差。

产品规格

产品名称: 耳挂式充电助听器

产品功能: 帮助听力受损的人可以过正常的有声生活

适用对象: 轻、中度听损者

标准频率: 1200Hz~1600Hz

最大音量输出标准: 45 ± 5 dB

输入SPL 90dB的最大输出音压标准: 135 ± 5 dB

输入噪音等效杂音: 29dB以下

内建充电电池电流: 小于6mA

电池型式: 内建充电电池1颗

可充放次数: 500次(数值根据使用的音量大小而有所差异)

产品使用: 每充电一次约可连续使用12~16小时(满电的状况)

产品使用的环境温度及湿度: $+10^{\circ}\text{C} \sim +40^{\circ}\text{C}$, 30% ~ 85% RH

产品尺寸: 【耳机主体】约50(L)x48(W)x12(H) mm

【充电盒】约90(L)x70(W)x24(H) mm

产品重量: 【耳机主体】7.2g (含锂电池) / 【充电盒】62.0g

产品材质: 【耳机主体】、【充电盒】、【变压器】ABS / 【耳塞】矽胶

咨询服务

服务热线: 0769-87130630

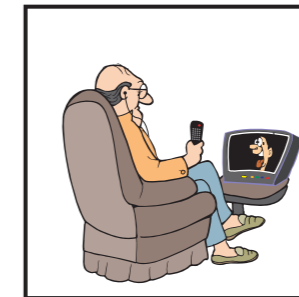
电子邮箱: bibdy@digimaxproducts.com

适用场合

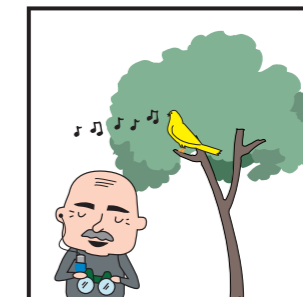
朋友聚会谈天



观赏电视节目



野外赏鸟



聆听演讲

